

ACUSTICA

**BEYMA** SA

POLIG. INDUSTRIAL VIRGEN DE LA SALUD, 34-C

TEL. (96)379. 45. 16 - TELEX: 64823 ACBE E

CHIRIVELLA-VALENCIA (ESPAÑA)

**CP-300**

UNIDAD DE COMPRESION

COMPRESSION DRIVER

### DESCRIPCION

Motor de compresión para medias y altas frecuencias provisto de un diafragma de aluminio para una mejora en la respuesta a transitorios y en el rendimiento en altas frecuencias.

### DESCRIPTION

Medium and high frequencies compression driver, with aluminium diaphragm for a better transitory response and better efficiency in high frequencies.

### CARACTERISTICAS TECNICAS

- Impedancia nominal (Z)	8.16 oh.
- Potencia nominal continua * (P)	50 W.
- Respuesta en frecuencia (Rf)	800-20000 Hz
- Mínima frecuencia corte (fc)	800 Hz
- Diámetro bobina (d)	44,3 mm.
- Inducción (B)	1,76 T
- Flujo total (Ø)	6,6.10 <sup>-4</sup> Wb
- Peso imán	1,2. Kgs.
- Sensibilidad **	—
- Acoplado a bocina TD/40	—
- Acoplado a bocina TD/140/1	102 dB
- Acoplado a bocina TD/580/1	104 dB
- Acoplado a bocina TD/800	106 dB

### CARACTERISTICAS CONSTRUCTIVAS

- Diafragma	Aluminio
- Imán	Cerámico
- Naturaleza del bobinado	Cobre
- Diámetro de boca	25 mm.
- Diámetro externo	134 mm.
- Profundidad total	77 mm.
- Peso neto	3,250 Kg.

\* La potencia nominal continua es la potencia en régimen senoidal, expresada en Watios RMS, que puede ser aplicada al transductor, dentro de la gama útil de funcionamiento durante un periodo de, al menos, 100 horas.

\*\* La sensibilidad del transductor, medida aplicando 1 W. de potencia, con el micrófono de medida situado a 1 mt., en la gama 1 kHz - 7 kHz.

### SPECIFICATIONS

- Nominal impedance (Z)	8.16 oh.
- Nominal power rating * (P)	50 W.
- Frequency range (Rf)	800-20000 Hz
- Cut-off frequency (fc)	800 Hz
- Voice coil diameter (d)	44,3 mm.
- Flux density (B)	1,76 T
- Total Flux (Ø)	6,6.10 <sup>-4</sup> Wb
- Magnet weight	1,2 Kgs.
- Sensitivity **	—
- Coupling with TD/40-horn	—
- Coupling with TD/140/1-horn	102 dB
- Coupling with TD/580/1-horn	104 dB
- Coupling with TD/800-horn	106 dB

### MATERIALS AND DIMENSIONS

- Diaphragm	Aluminium
- Magnet assembly	Ceramic
- Voice coil material	Copper
- Throat diameter	25 mm.
- Overall diameter	134 mm.
- Overall depth	77 mm.
- Net weight	3,250 Kg.

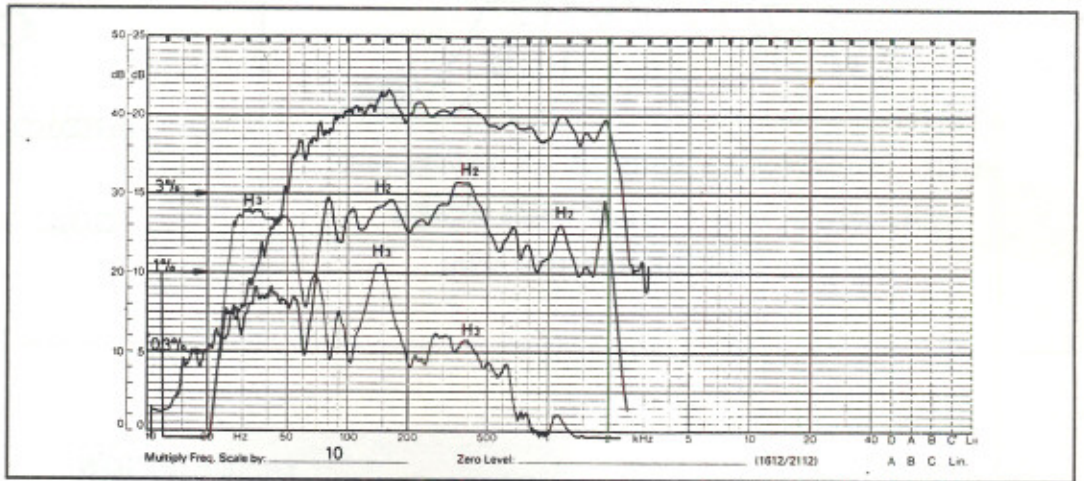
\* Nominal power rating is the continuous sine wave signal power the transducer can safely handle for at least 100 hours in its complete usable frequency range.

\*\* Sensitivity was measured at 1 meter on axis, with 1 W. input in the range 1 kHz - 7 kHz.

RESPUESTA EN FRECUENCIA - FREQUENCY RESPONSE

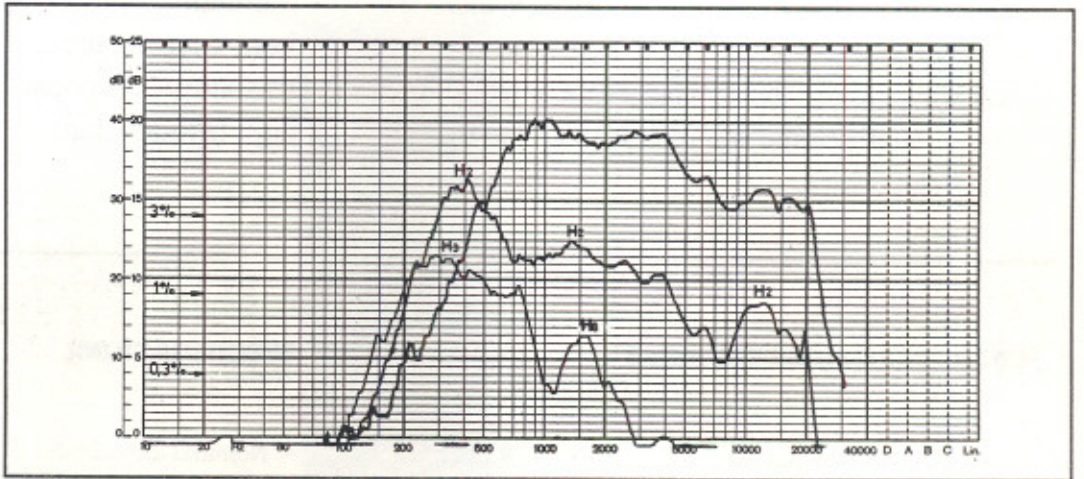
Acoplado a bocina  
TD/140/1

Coupling with  
TD/140/1 horn



Acoplado a bocina  
TD/580/1

Coupling with  
TD/580/1 horn



Acoplado a bocina  
TD/800

Coupling with  
TD/800 horn

